



ДЕТАЛЬНИЙ ПЛАН ТЕРИТОРІЇ ЗЕМЕЛЬНОЇ ДІЛЯНКИ ПЛОЩЕЮ 1,8505 ГА ПО ВУЛ. ГЕННАДІЯ АФАНАСЬЄВА В СЕЛІ КРЮКІВЩИНА БУЧАНСЬКОГО РАЙОНУ КИЇВСЬКОЇ ОБЛАСТІ

ОПОРНИЙ ПЛАН ІСНУЮЧОГО СТАНУ ВИКОРИСТАННЯ ТЕРИТОРІЇ ПРОЕКТУВАННЯ

М 1:500

УМОВНІ ПОЗНАЧЕННЯ:

- МЕЖІ:**
- РОЗРОБКИ ДПТ
 - ЗЕМЛЕКОРИСТУВАННЯ

- ТЕРИТОРІЇ:**
- ЖИТЛОВОЇ САДИБНОЇ ЗАБУДОВИ
 - ЗАКЛАДІВ ТОРГІВЛІ
 - ДЕРЕВНОЇ РОСЛИННОСТІ
 - ТРАВ'ЯНОЇ РОСЛИННОСТІ

- ТРАНСПОРТНА ІНФРАСТРУКТУРА:**
- ВУЛИЦІ ТА ДОРОГИ
 - ПРОЇЗДИ

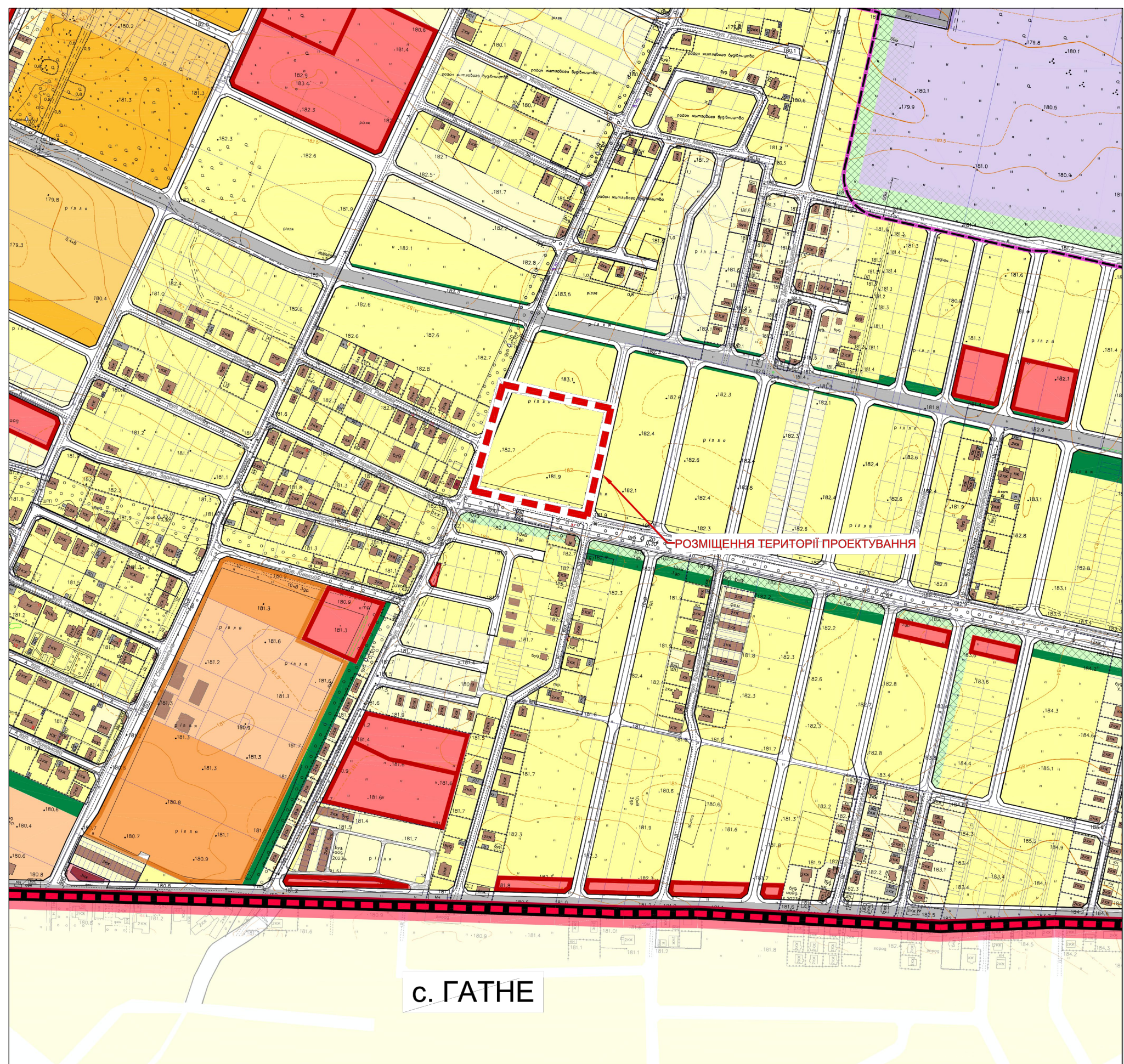
- ПЛАНУВАЛЬНІ ОБМЕЖЕННЯ**
- ЧЕРВОНІ ЛІНІЇ
 - 06.05.2 ПОВЕРХНЯ ОБМЕЖЕННЯ ЗАБУДОВИ (КОНІЧНА ПОВЕРХНЯ: ВИСОТА БУДІВЕЛЬ ВІД 50М ДО 150М ВІД 288,88 ДО 328,88 В БСВ)

- ПОЗНАЧЕННЯ**
- ПОТОЧНЕ БУДІВНИЦТВО

ЕКСПЛІКАЦІЯ:

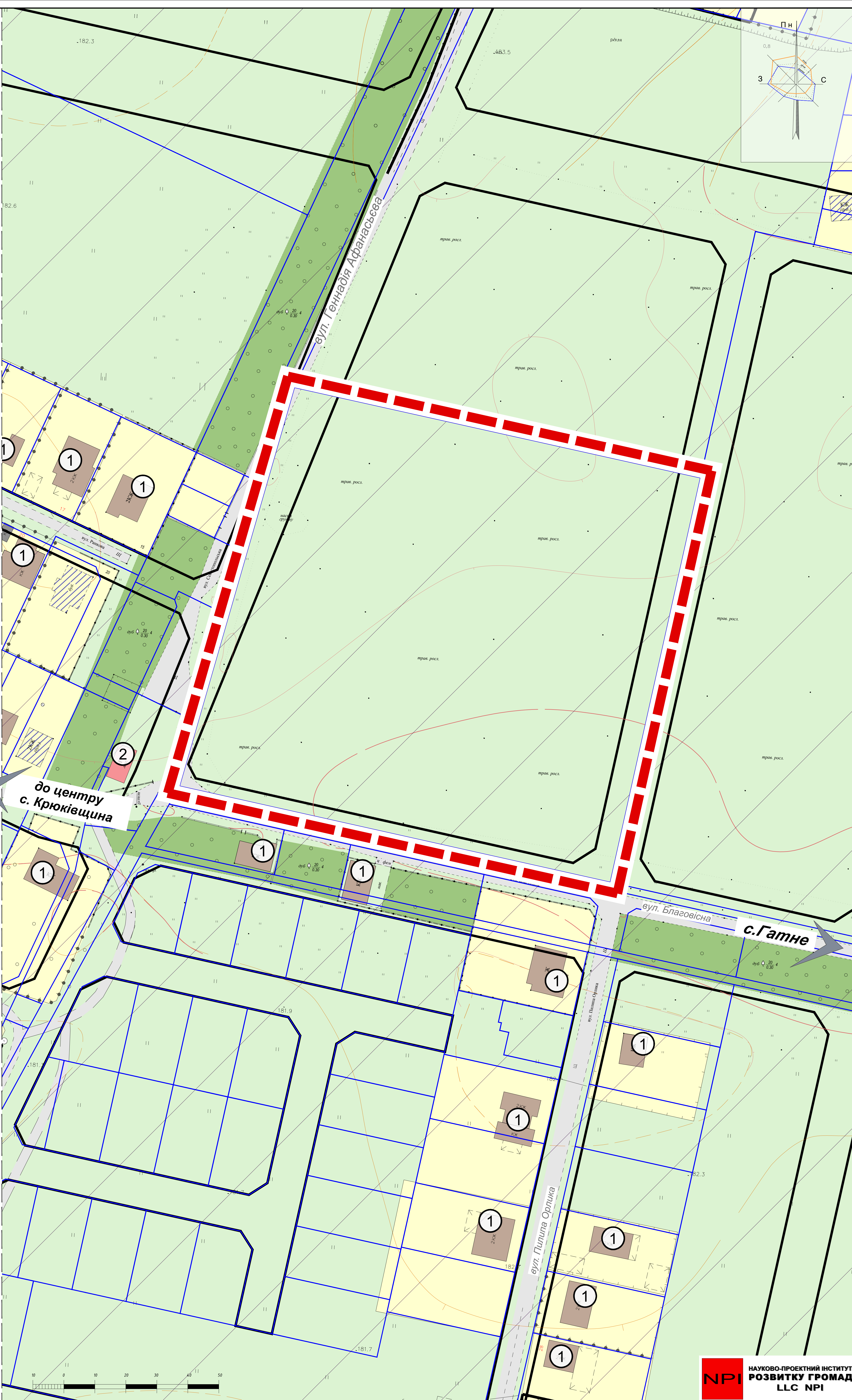
- ІНДИВІДУАЛЬНИЙ ЖИТЛОВИЙ САДИБНИЙ БУДИНОК (ІСН.)
- МАГАЗИН (ІСН.)

РОЗМІЩЕННЯ ТЕРИТОРІЇ ПРОЄКТУВАННЯ В СИСТЕМІ ПЛАНУВАЛЬНОЇ СТРУКТУРИ НАСЕЛЕНОГО ПУНКТУ:



УМОВНІ ПОЗНАЧЕННЯ:

- МЕЖІ:**
- С. КРЮКІВЩИНА
- СЕЛЬБИЩНІ ТЕРИТОРІЇ:**
- САДИБНОЇ ЖИТЛОВОЇ ЗАБУДОВИ
 - САДИБНОЇ ЖИТЛОВОЇ ЗАБУДОВИ (РАНІШЕ ВІДВЕДЕНІ)
 - БАГАТОКВАРТИРНОЇ (МАЛОПОВЕРХОВОЇ)
 - БАГАТОКВАРТИРНОЇ (ПІДВИЩЕНОЇ ПОВЕРХОВОСТІ)
 - ГРОМАДСЬКОЇ ЗАБУДОВИ (РАНІШЕ ВІДВЕДЕНІ)
 - ОСОБИСТОГО СЕЛЯНСЬКОГО ГОСПОДАРСТВА
- ВИРОБНИЧІ ТЕРИТОРІЇ:**
- ПРОМИСЛОВИХ ПІДПРИЄМСТВ (РАНІШЕ ВІДВЕДЕНІ)
- ОЗЕЛЕНЕНІ:**
- ЗЕЛЕНИХ НАСАДЖЕНЬ ЗАГАЛЬНОГО КОРИСТУВАННЯ
 - ЗЕЛЕНИХ НАСАДЖЕНЬ СПЕЦІАЛЬНОГО ПРИЗНАЧЕННЯ





ДЕТАЛЬНИЙ ПЛАН ТЕРИТОРІЇ

ЗЕМЕЛЬНОЇ ДІЛЯНКИ ПЛОЩЕЮ 1,8505 ГА

ПО ВУЛ. ГЕННАДІЯ АФАНАСЬЄВА

В СЕЛІ КРЮКІВЩИНА БУЧАНСЬКОГО РАЙОНУ

КИЇВСЬКОЇ ОБЛАСТІ

ПЛАН РОЗПОДІЛУ ЗЕМЕЛЬ ЗА КАТЕГОРІЯМИ ЗЕМЕЛЬ ТА ФОРМОЮ ВЛАСНОСТІ, ПЛАН РОЗПОДІЛУ ЗЕМЕЛЬ ЗА УГІДДЯМИ, ЗБІРНИЙ ПЛАН ЗЕМЕЛЬНИХ ДІЛЯНОК, НАДАНИХ У ВЛАСНІСТЬ ЧИ КОРИСТУВАННЯ, ТА ЗЕМЕЛЬНИХ ДІЛЯНОК, НЕ НАДАНИХ У ВЛАСНІСТЬ ЧИ КОРИСТУВАННЯ

М 1:500

УМОВНІ ПОЗНАЧЕННЯ:

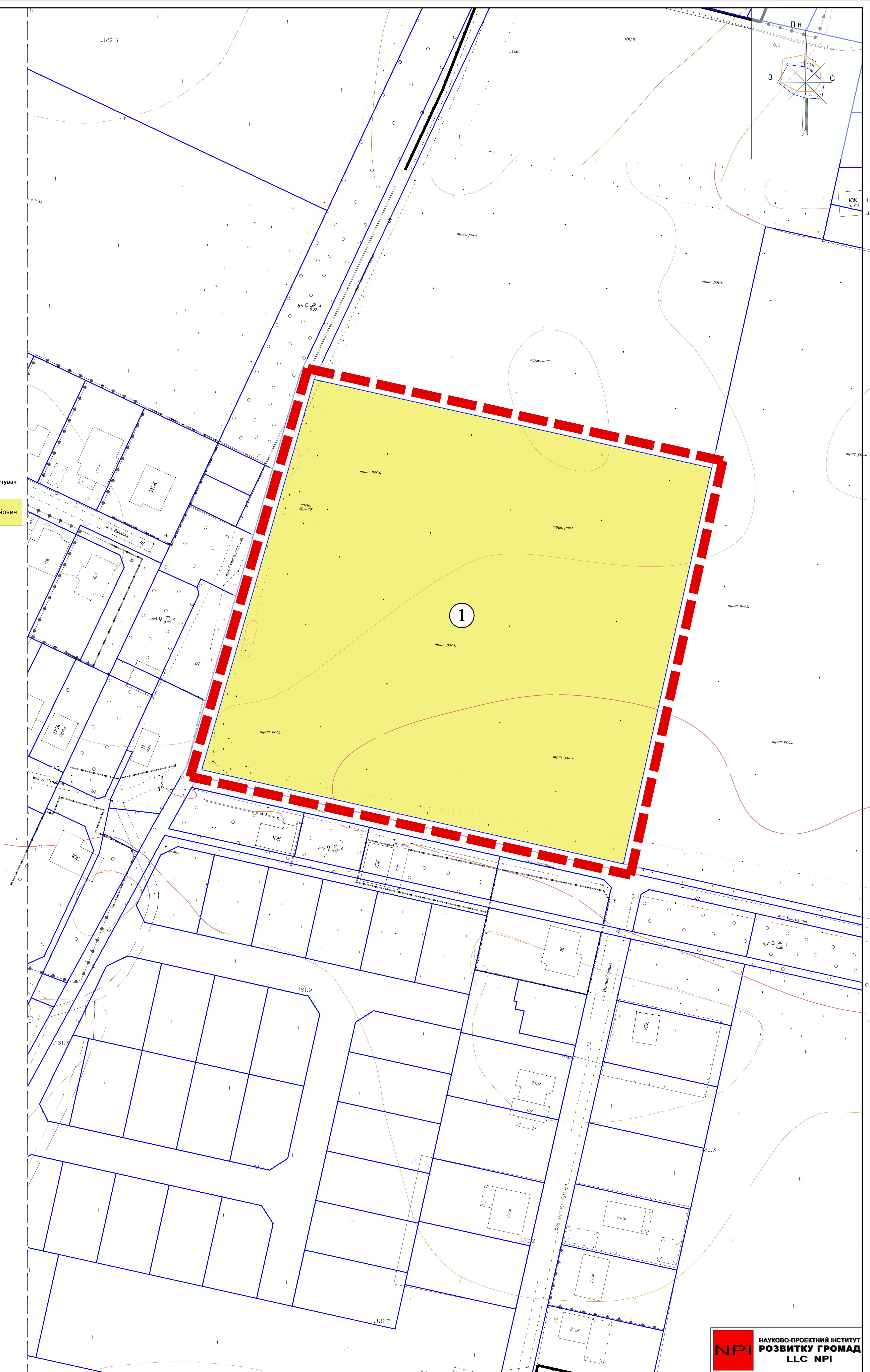
МЕЖІ:

- ТЕРИТОРІЇ ПРОЄКТУВАННЯ
- ЗЕМЛЕКОРИСТУВАННЯ
- НОМЕР ЗЕМЕЛЬНОЇ ДІЛЯНКИ

ТЕРИТОРІЇ В МЕЖАХ ПРОЄКТУВАННЯ:

- 01.03 ДЛЯ ВЕДЕННЯ ОСОБИСТОГО СЕЛЯНСЬКОГО ГОСПОДАРСТВА

№ з/п	Кадастровий номер земельної ділянки	Тип власності	Цільове призначення:	Категорія земель	Загальна площа ділянки, га	Код угіддя (згідно (КВЗУ) 001 01	Землевласник/землекористувач
1	3222484000:02:002:0111	Приватна власність	01.03 Для ведення особистого селянського господарства	Землі сільськогосподарського призначення	1,8505	1,8505	Самсонович Олег Андрійович





ДЕТАЛЬНИЙ ПЛАН ТЕРИТОРІЇ

ЗЕМЕЛЬНОЇ ДІЛЯНКИ ПЛОЩЕЮ 1,8505 ГА
ПО ВУЛ. ГЕННАДІЯ АФАНАСЬЄВА
В СЕЛІ КРЮКІВЩИНА БУЧАНСЬКОГО РАЙОНУ
КИЇВСЬКОЇ ОБЛАСТІ

СХЕМА ОЗЕЛЕНЕННЯ ТА БЛАГОУСТРОЮ ТЕРИТОРІЇ

М 1:500

УМОВНІ ПОЗНАЧЕННЯ:

МЕЖІ:

ІСНУЮЧІ	ПРОЄКТНІ	РОЗРОБКИ ДПТ
ІСНУЮЧІ	ПРОЄКТНІ	ЗЕМЛЕКОРИСТУВАННЯ

ФУНКЦІОНАЛЬНЕ ПРИЗНАЧЕННЯ:

ІСНУЮЧІ	ПРОЄКТНІ	10102.0 ТЕРИТОРІЇ ЖИТЛОВОЇ САДИБНОЇ ЗАБУДОВИ
ІСНУЮЧІ	ПРОЄКТНІ	20300.0 ТЕРИТОРІЇ ВУЛИЦЬ ТА ДОРІГ

ТЕРИТОРІЇ В МЕЖАХ ПРОЄКТУВАННЯ:

ІСНУЮЧІ	ПРОЄКТНІ	ЗБЛОКОВАНИХ ЖИТЛОВИХ САДИБНИХ БУДИНКІВ (ДУПЛЕКСІВ)
ІСНУЮЧІ	ПРОЄКТНІ	ЗБЛОКОВАНИХ ЖИТЛОВИХ САДИБНИХ БУДИНКІВ (ТАУН-ХАУСІВ)
ІСНУЮЧІ	ПРОЄКТНІ	ЗЕЛЕНИХ НАСАДЖЕНЬ ОБМЕЖЕНОГО ВИКОРИСТАННЯ
ІСНУЮЧІ	ПРОЄКТНІ	МАЙДАНЧИКІВ ДЛЯ ВІДПОЧИНКУ НАСЕЛЕННЯ

ТЕРИТОРІЇ ЗА МЕЖАМИ ПРОЄКТУВАННЯ:

ІСНУЮЧІ	ПРОЄКТНІ	10102.0 ТЕРИТОРІЇ ЖИТЛОВОЇ САДИБНОЇ ЗАБУДОВИ
ІСНУЮЧІ	ПРОЄКТНІ	10205.0 ТЕРИТОРІЇ ЗАКЛАДІВ ТОРГІВЛІ, ГРОМАДСЬКОГО ХАРЧУВАННЯ ТА ПОБУТОВОГО ОБСЛУГОВУВАННЯ
ІСНУЮЧІ	ПРОЄКТНІ	20300.0 ТЕРИТОРІЇ ВУЛИЦЬ ТА ДОРІГ
ІСНУЮЧІ	ПРОЄКТНІ	40301.0 ЗЕЛЕНИХ НАСАДЖЕНЬ ЗАГАЛЬНОГО КОРИСТУВАННЯ
ІСНУЮЧІ	ПРОЄКТНІ	40302.0 ЗЕЛЕНИХ НАСАДЖЕНЬ СПЕЦІАЛЬНОГО ПРИЗНАЧЕННЯ

ТРАНСПОРТНА ІНФРАСТРУКТУРА:

ІСНУЮЧІ	ПРОЄКТНІ	ГОЛОВНОЇ ВУЛИЦІ СЕЛА
ІСНУЮЧІ	ПРОЄКТНІ	ЖИТЛОВИХ ВУЛИЦЬ
ІСНУЮЧІ	ПРОЄКТНІ	ПРОЇЗДІВ
ІСНУЮЧІ	ПРОЄКТНІ	ВЕЛОСИПЕДНИХ ДОРІЖОК
ІСНУЮЧІ	ПРОЄКТНІ	ПІШОХІДНИХ ДОРІЖОК

ОЗЕЛЕНЕННЯ:

ІСНУЮЧІ	ПРОЄКТНІ	ЗЕЛЕНІ НАСАДЖЕННЯ ОБМЕЖЕНОГО КОРИСТУВАННЯ
ІСНУЮЧІ	ПРОЄКТНІ	ЗЕЛЕНІ НАСАДЖЕННЯ СПЕЦІАЛЬНОГО ПРИЗНАЧЕННЯ

ЕЛЕМЕНТИ БЛАГОУСТРОЮ:

ІСНУЮЧІ	ПРОЄКТНІ	ОБЛАДНАННЯ ДЛЯ ПАРКУВАННЯ ЛЕГКОВИХ АВТОМОБІЛІВ
ІСНУЮЧІ	ПРОЄКТНІ	ДЕРЕВА ДЕКОРАТИВНИХ ВИДІВ ПОРІД

ТИПИ ПОКРИТТЯ:

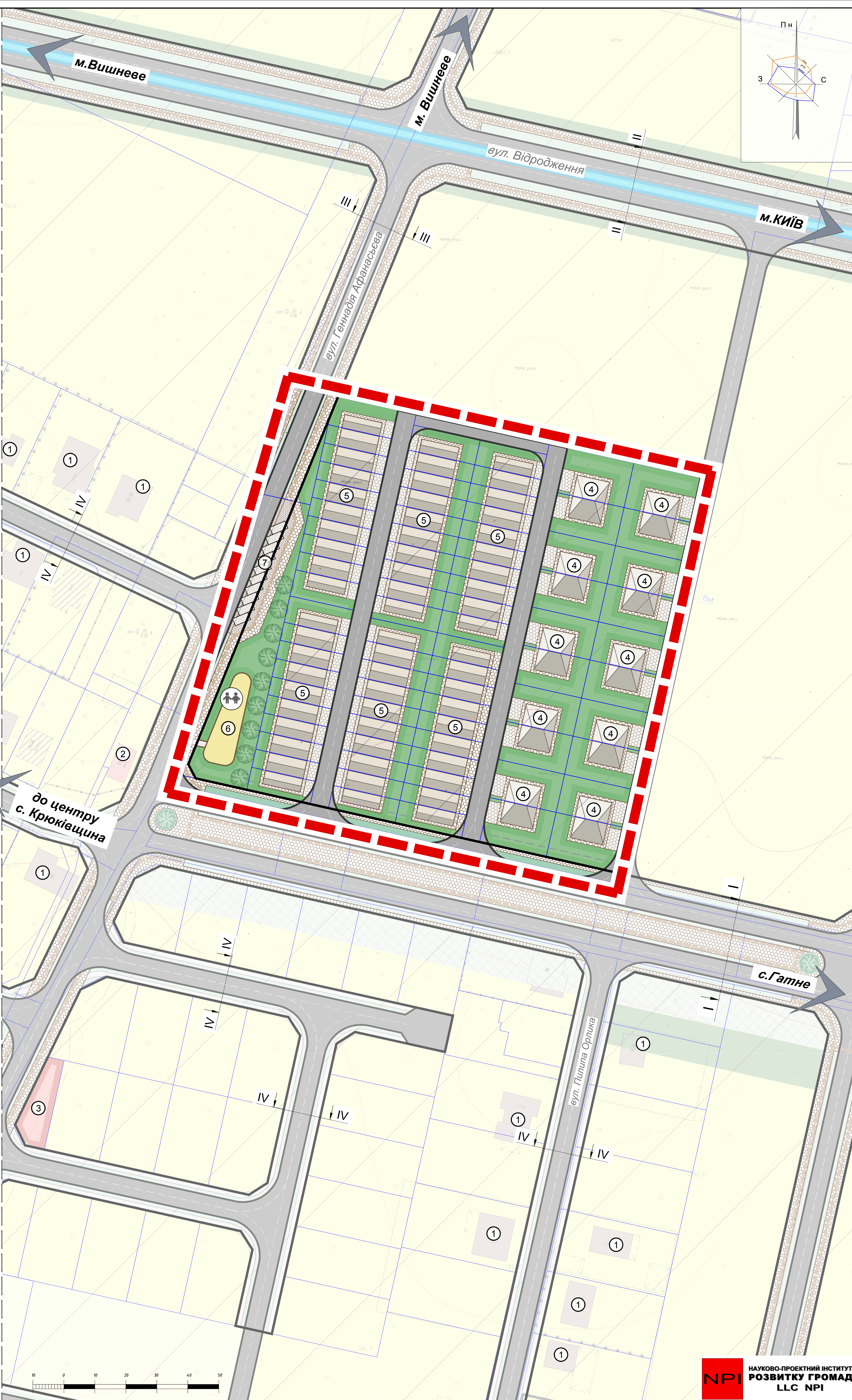
ІСНУЮЧІ	ПРОЄКТНІ	АСФАЛЬТОБЕТОН ОСНОВНИХ ПРОЇЗДАХ
ІСНУЮЧІ	ПРОЄКТНІ	ФІГУРНІ ЕЛЕМЕНТИ МОЩЕННЯ (ФЕМ) ПІШОХІДНИХ ДОРІЖОК І ВЕЛОДОРІЖОК
ІСНУЮЧІ	ПРОЄКТНІ	ФІГУРНІ ЕЛЕМЕНТИ МОЩЕННЯ (ФЕМ) МАЙДАНЧИКІВ ДЛЯ ЗБЕРІГАННЯ ЛЕГКОВИХ АВТОМОБІЛІВ
ІСНУЮЧІ	ПРОЄКТНІ	М'ЯКІ АБО ГАЗОННІ ВИДИ ПОКРИТТЯ МАЙДАНЧИКІВ

ПОЗНАЧЕННЯ:

ІСНУЮЧІ	ПРОЄКТНІ	ДИТЯЧИЙ МАЙДАНЧИК

ЕКСПЛІКАЦІЯ:

- ІНДИВІДУАЛЬНИЙ ЖИТЛОВИЙ САДИБНИЙ БУДИНОК (ІСН.)
- МАГАЗИН (ІСН.)
- ЗАКЛАД РЕСТОРАННОГО ГОСПОДАРСТВА (ПР.)
- ЗБЛОКОВАНИЙ ЖИТЛОВИЙ САДИБНИЙ БУДИНОК (ДУПЛЕКС) (ПР.)
- ЗБЛОКОВАНИЙ ЖИТЛОВИЙ САДИБНИЙ БУДИНОК (ТАУНХАУС) (ПР.)
- ДИТЯЧИЙ МАЙДАНЧИК (ПР.)
- МАЙДАНЧИК ДЛЯ ЗБЕРІГАННЯ ЛЕГКОВИХ АВТОМОБІЛІВ (ПР.)





ДЕТАЛЬНИЙ ПЛАН ТЕРИТОРІЇ
ЗЕМЕЛЬНОЇ ДІЛЯНКИ ПЛОЩЕЮ 1,8505 ГА
ПО ВУЛ. ГЕННАДІЯ АФАНАСЬЄВА
В СЕЛІ КРЮКІВЩИНА БУЧАНСЬКОГО РАЙОНУ
КИЇВСЬКОЇ ОБЛАСТІ

СХЕМА ОБМЕЖЕНЬ У ВИКОРИСТАННІ
ЗЕМЕЛЬ

М 1:500

УМОВНІ ПОЗНАЧЕННЯ:

МЕЖІ:

ІСНУЮЧІ ПРОЄКТНІ

РОЗРОБКИ ДПТ

ЗЕМЛЕКОРИСТУВАННЯ

ПЛАНУВАЛЬНІ ОБМЕЖЕННЯ:

КЛАС 1:

ІСНУЮЧІ ПРОЄКТНІ

06.01.1 ТЕРИТОРІЇ В ЧЕРВОНИХ ЛІНІЯХ

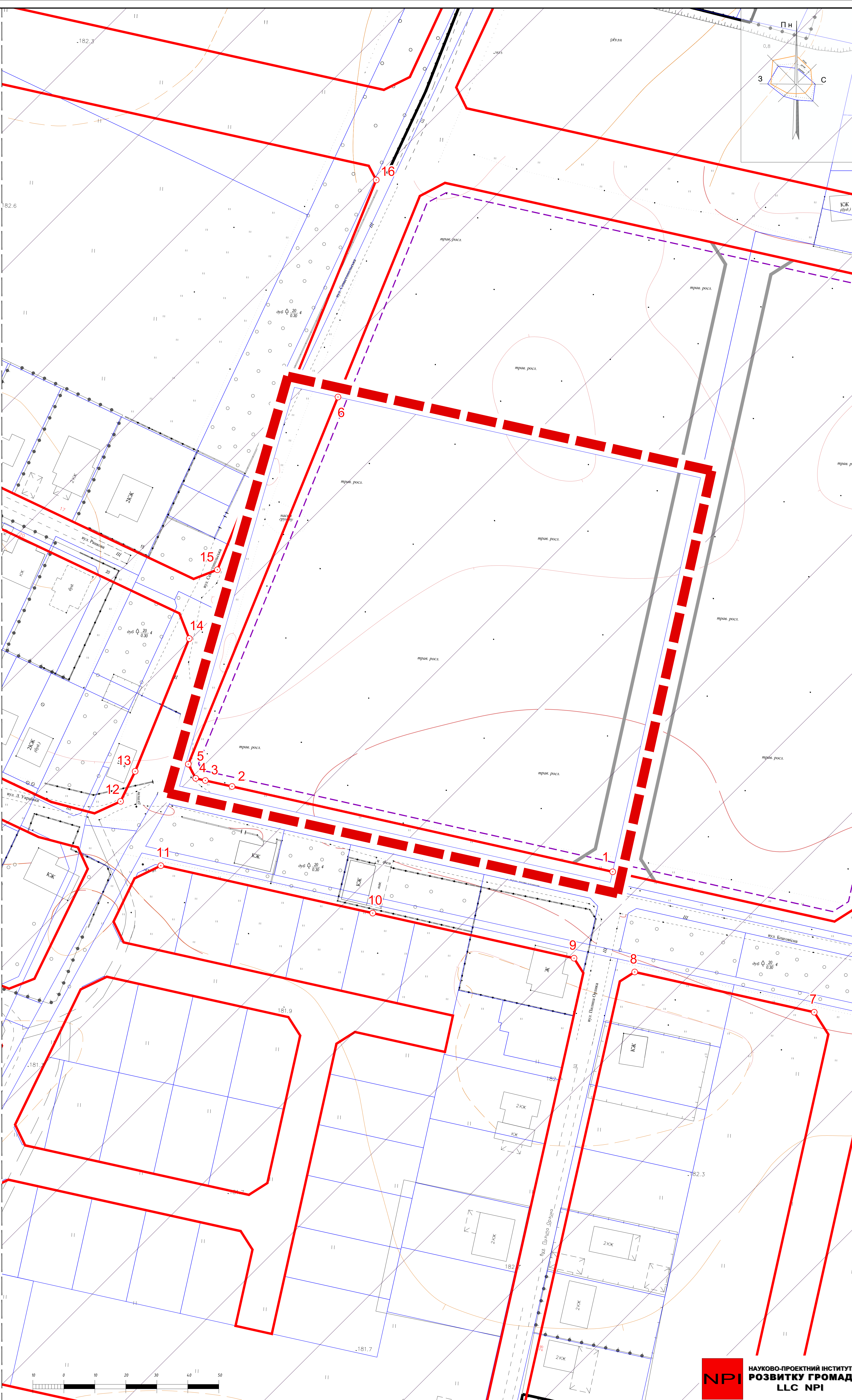
06.01.1 ЧЕРВОНІ ЛІНІЇ ЩО ЗАПРОПОНОВАНІ ДО ЛІКВІДАЦІЇ

06.01.5 ТЕРИТОРІЇ В ЛІНІЯХ РЕГУЛЮВАННЯ ЗАБУДОВИ

06.05.2 ПОВЕРХНЯ ОБМЕЖЕННЯ ЗАБУДОВИ (КОНІЧНА ПОВЕРХНЯ: ВИСОТА БУДІВЕЛЬ ВІД 50М ДО 150М ВІД 288,88 ДО 328,88 В БСВ)

ТАБЛИЦЯ КООРДИНАТ ЧЕРВОНИХ ЛІНІЙ

№	X	Y	Довжина (м)	Кут
1	315431,0365	5585789,211	125,8711	283°
2	315308,2145	5585816,748	8,835	283°
3	315299,5935	5585818,681	3,1836	283°
4	315296,487	5585819,377	5,1672	332°
5	315294,0934	5585823,956	127,9673	22°
6	315342,3842	5585942,462	0	22°
7	315496,0742	5585743,885	59,3745	283°
8	315438,138	5585756,874	0	283°
9	315418,5457	5585761,327	66,5673	283°
10	315353,5873	5585775,874	70,0508	283°
11	315285,2297	5585791.1823	0	283°
12	315272,2464	5585811,944	10,7808	26°
13	315276,9533	5585821,643	46,252	22°
14	315294,4073	5585864,476	0	22°
15	315303,4713	5585886,719	135,8381	22°
16	315354,7322	5586012,513	0	22°





ДЕТАЛЬНИЙ ПЛАН ТЕРИТОРІЇ

ЗЕМЕЛЬНОЇ ДІЛЯНКИ ПЛОЩЕЮ 1,8505 ГА
ПО ВУЛ. ГЕННАДІЯ АФАНАСЬЄВА
В СЕЛІ КРЮКІВЩИНА БУЧАНСЬКОГО РАЙОНУ
КИЇВСЬКОЇ ОБЛАСТІ

СХЕМА ПРОСТОРОВОЇ КОМПОЗИЦІЇ ТЕРИТОРІЇ

М 1:500

УМОВНІ ПОЗНАЧЕННЯ:

МЕЖІ:

ІСНУЮЧІ	ПРОЄКТНІ	РОЗРОБКИ ДПТ
ІСНУЮЧІ	ПРОЄКТНІ	ЗЕМЛЕКОРИСТУВАННЯ

ФУНКЦІОНАЛЬНЕ ПРИЗНАЧЕННЯ:

ІСНУЮЧІ	ПРОЄКТНІ	10102.0 ТЕРИТОРІЇ ЖИТЛОВОЇ САДИБНОЇ ЗАБУДОВИ
ІСНУЮЧІ	ПРОЄКТНІ	20300.0 ТЕРИТОРІЇ ВУЛИЦЬ ТА ДОРІГ

ТЕРИТОРІЇ В МЕЖАХ ПРОЄКТУВАННЯ:

ІСНУЮЧІ	ПРОЄКТНІ	ЗБЛОКОВАНИХ ЖИТЛОВИХ САДИБНИХ БУДИНКІВ (ДУПЛЕКСІВ)
ІСНУЮЧІ	ПРОЄКТНІ	ЗБЛОКОВАНИХ ЖИТЛОВИХ САДИБНИХ БУДИНКІВ (ТАУН-ХАУСІВ)
ІСНУЮЧІ	ПРОЄКТНІ	ЗЕЛЕНИХ НАСАДЖЕНЬ ОБМЕЖЕНОГО ВИКОРИСТАННЯ
ІСНУЮЧІ	ПРОЄКТНІ	МАЙДАНЧИКІВ ДЛЯ ВІДПОЧИНКУ НАСЕЛЕННЯ

ТЕРИТОРІЇ ЗА МЕЖАМИ ПРОЄКТУВАННЯ:

ІСНУЮЧІ	ПРОЄКТНІ	10102.0 ТЕРИТОРІЇ ЖИТЛОВОЇ САДИБНОЇ ЗАБУДОВИ
ІСНУЮЧІ	ПРОЄКТНІ	10205.0 ТЕРИТОРІЇ ЗАКЛАДІВ ТОРГІВЛІ, ГРОМАДСЬКОГО ХАРЧУВАННЯ ТА ПОБУТОВОГО ОБСЛУГОВУВАННЯ
ІСНУЮЧІ	ПРОЄКТНІ	20300.0 ТЕРИТОРІЇ ВУЛИЦЬ ТА ДОРІГ
ІСНУЮЧІ	ПРОЄКТНІ	40301.0 ЗЕЛЕНИХ НАСАДЖЕНЬ ЗАГАЛЬНОГО КОРИСТУВАННЯ
ІСНУЮЧІ	ПРОЄКТНІ	40302.0 ЗЕЛЕНИХ НАСАДЖЕНЬ СПЕЦІАЛЬНОГО ПРИЗНАЧЕННЯ

ТРАНСПОРТНА ІНФРАСТРУКТУРА:

ІСНУЮЧІ	ПРОЄКТНІ	ГОЛОВНОЇ ВУЛИЦІ СЕЛА
ІСНУЮЧІ	ПРОЄКТНІ	ЖИТЛОВИХ ВУЛИЦЬ
ІСНУЮЧІ	ПРОЄКТНІ	ПРОІЗДІВ
ІСНУЮЧІ	ПРОЄКТНІ	ВЕЛОСИПЕДНИХ ДОРІЖОК
ІСНУЮЧІ	ПРОЄКТНІ	ПІШОХІДНИХ ДОРІЖОК

ПЛАНУВАЛЬНІ ОБМЕЖЕННЯ:

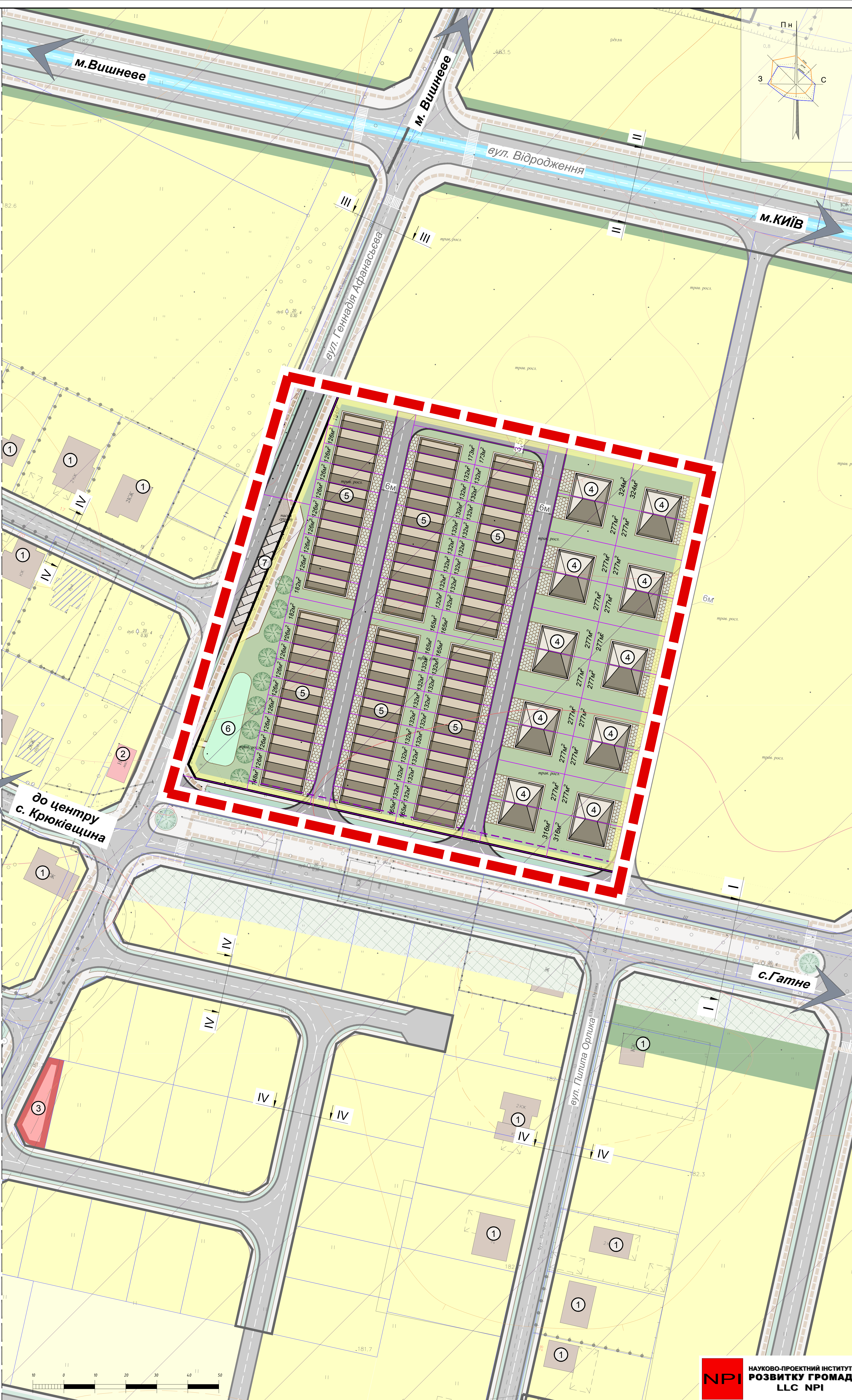
ІСНУЮЧІ	ПРОЄКТНІ	06.01.1 ЧЕРВОНІ ЛІНІЇ
ІСНУЮЧІ	ПРОЄКТНІ	06.01.5 ЛІНІЇ РЕГУЛЮВАННЯ ЗАБУДОВИ
ІСНУЮЧІ	ПРОЄКТНІ	06.05.2 ПОВЕРХНЯ ОБМЕЖЕННЯ ЗАБУДОВИ (КОНІЧНА ПОВЕРХНЯ: ВИСОТА БУДІВЕЛЬ ВІД 50М ДО 150М ВІД 288,88 ДО 328,88 В БСВ)

ПОЗНАЧЕННЯ:

ІСНУЮЧІ	ПРОЄКТНІ	МАЙДАНЧИКІВ ДЛЯ ЗБЕРІГАННЯ ЛЕГКИХ АВТОМОБІЛІВ

ЕКСПЛІКАЦІЯ:

- ІНДИВІДУАЛЬНИЙ ЖИТЛОВИЙ САДИБНИЙ БУДИНОК (ІСН.)
- МАГАЗИН (ІСН.)
- ЗАКЛАДИ РЕСТОРАННОГО ГОСПОДАРСТВА (ПР.)
- ЗБЛОКОВАНИЙ ЖИТЛОВИЙ САДИБНИЙ БУДИНОК (ДУПЛЕКС) (ПР.)
- ЗБЛОКОВАНИЙ ЖИТЛОВИЙ САДИБНИЙ БУДИНОК (ТАУНХАУС) (ПР.)
- ДИТЯЧИЙ МАЙДАНЧИК (ПР.)
- МАЙДАНЧИК ДЛЯ ЗБЕРІГАННЯ ЛЕГКОВИХ АВТОМОБІЛІВ (ПР.)





ДЕТАЛЬНИЙ ПЛАН ТЕРИТОРІЇ ЗЕМЕЛЬНОЇ ДІЛЯНКИ ПЛОЩЕЮ 1,8505 ГА ПО ВУЛ. ГЕННАДІЯ АФАНАСЬЄВА В СЕЛІ КРЮКІВЩИНА БУЧАНСЬКОГО РАЙОНУ КИЇВСЬКОЇ ОБЛАСТІ

СХЕМА ТРАНСПОРТНОЇ МОБІЛЬНОСТІ ТА ІНФРАСТРУКТУРИ

М 1:500

УМОВНІ ПОЗНАЧЕННЯ:

МЕЖІ:

ІСНУЮЧІ	ПРОЄКТНІ	
		РОЗРОБКИ ДПТ
		ЗЕМЛЕКОРИСТУВАННЯ

ФУНКЦІОНАЛЬНЕ ПРИЗНАЧЕННЯ:

ІСНУЮЧІ	ПРОЄКТНІ	
		10102.0 ТЕРИТОРІЇ ЖИТЛОВОЇ САДИБНОЇ ЗАБУДОВИ
		20300.0 ТЕРИТОРІЇ ВУЛИЦЬ ТА ДОРІГ

ТЕРИТОРІЇ В МЕЖАХ ПРОЄКТУВАННЯ:

ІСНУЮЧІ	ПРОЄКТНІ	
		ЗБЛОКОВАНИХ ЖИТЛОВИХ САДИБНИХ БУДИНКІВ (ДУПЛЕКСІВ)
		ЗБЛОКОВАНИХ ЖИТЛОВИХ САДИБНИХ БУДИНКІВ (ТАУН-ХАУСІВ)
		ЗЕЛЕНИХ НАСАДЖЕНЬ ОБМЕЖЕНОГО ВИКОРИСТАННЯ
		МАЙДАНЧИКІВ ДЛЯ ВІДПОЧИНКУ НАСЕЛЕННЯ

ТЕРИТОРІЇ ЗА МЕЖАМИ ПРОЄКТУВАННЯ:

ІСНУЮЧІ	ПРОЄКТНІ	
		10102.0 ТЕРИТОРІЇ ЖИТЛОВОЇ САДИБНОЇ ЗАБУДОВИ
		10205.0 ТЕРИТОРІЇ ЗАКЛАДІВ ТОРГІВЛІ, ГРОМАДСЬКОГО ХАРЧУВАННЯ ТА ПОБУТОВОГО ОБСЛУГОВУВАННЯ
		20300.0 ТЕРИТОРІЇ ВУЛИЦЬ ТА ДОРІГ
		40301.0 ЗЕЛЕНИХ НАСАДЖЕНЬ ЗАГАЛЬНОГО КОРИСТУВАННЯ
		40302.0 ЗЕЛЕНИХ НАСАДЖЕНЬ СПЕЦІАЛЬНОГО ПРИЗНАЧЕННЯ

ТРАНСПОРТНА ІНФРАСТРУКТУРА:

ІСНУЮЧІ	ПРОЄКТНІ	
		ГОЛОВНОЇ ВУЛИЦІ СЕЛА
		ЖИТЛОВИХ ВУЛИЦЬ
		ПРОЇЗДІВ
		ПІШОХІДНИХ ДОРІЖОК
		ВЕЛОСИПЕДНИХ ДОРІЖОК
		ЛІНІЇ РУХУ ГРОМАДСЬКОГО ТРАНСПОРТУ

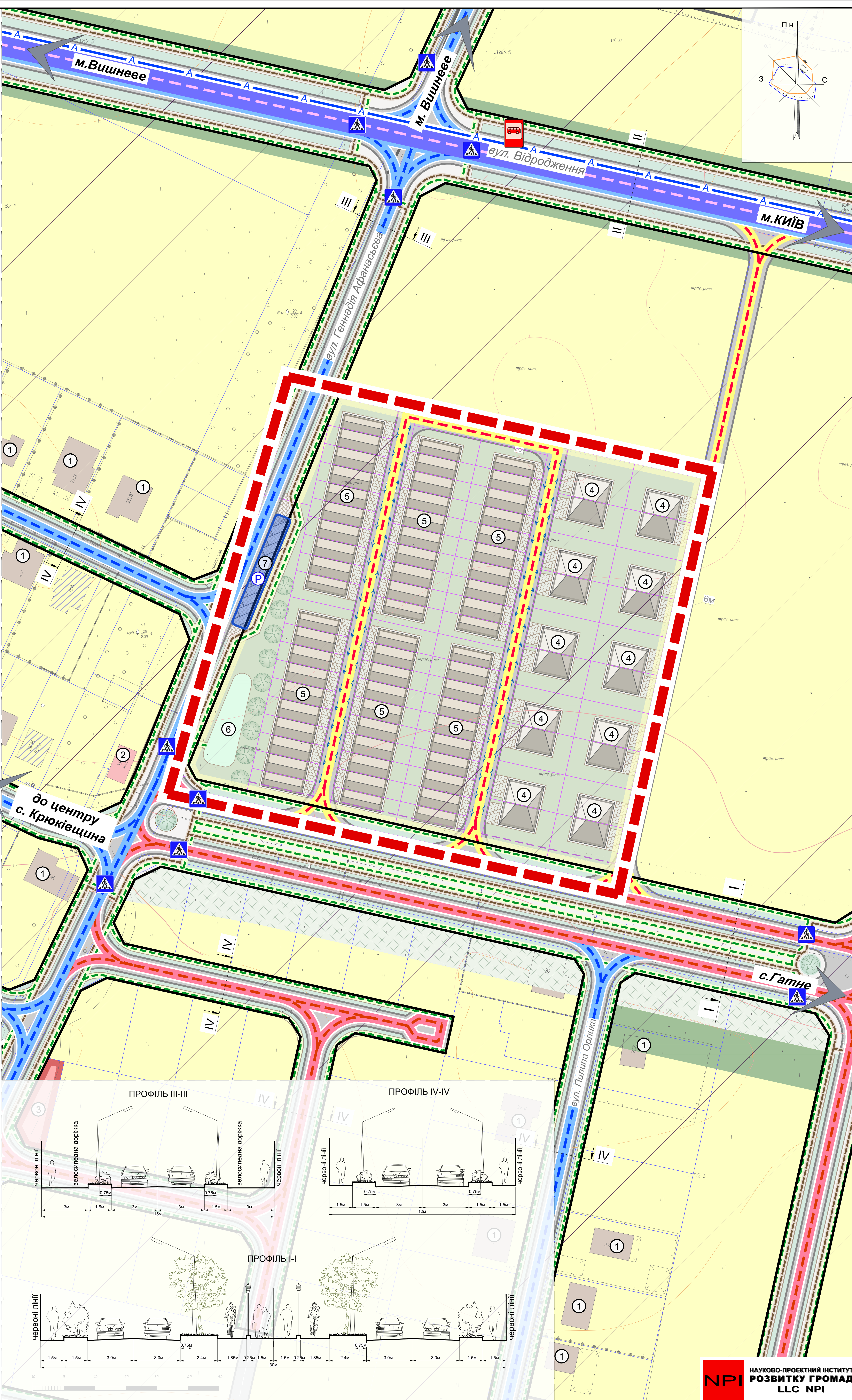
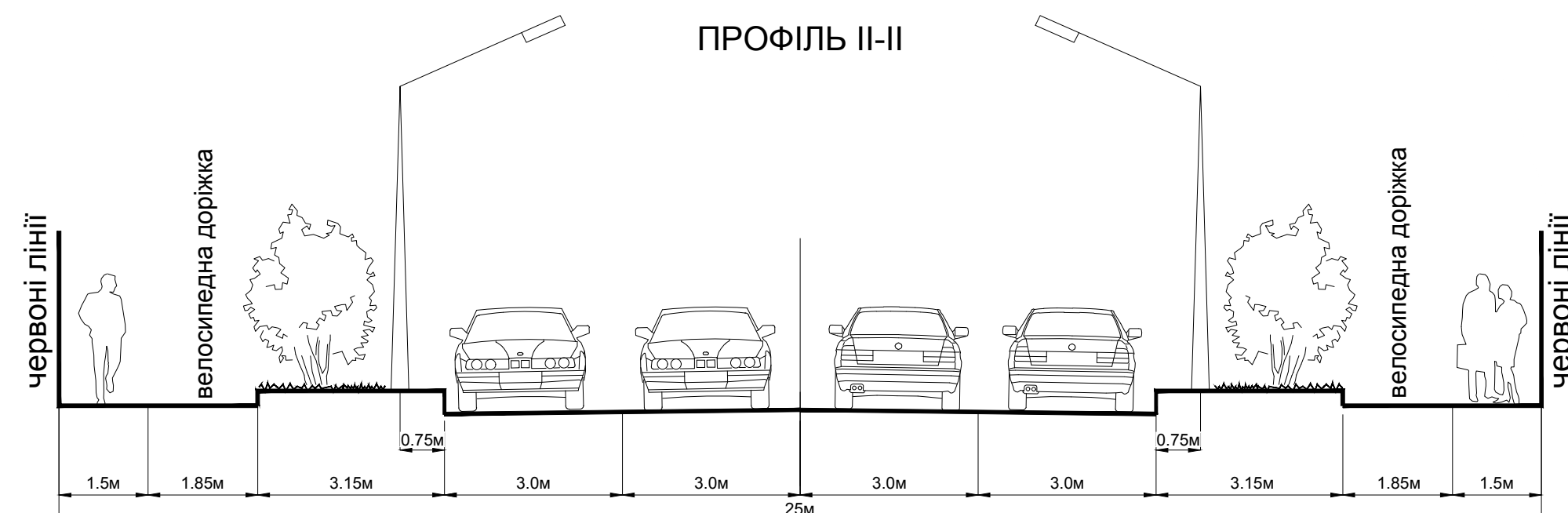
ПОЗНАЧКИ:

ІСНУЮЧІ	ПРОЄКТНІ	
		НАПРЯМОК РУХУ АВТОТРАНСПОРТУ В МЕЖАХ ПРОЄКТУВАННЯ
		ПІШОХІДНІ ПЕРЕХОДИ
		ЗУПИНКИ ГРОМАДСЬКОГО ТРАНСПОРТУ
		МАЙДАНЧИКІВ ДЛЯ ЗБЕРІГАННЯ ЛЕГКОВИХ АВТОМОБІЛІВ

ЕКСПЛІКАЦІЯ:

- ІНДИВІДУАЛЬНИЙ ЖИТЛОВИЙ САДИБНИЙ БУДИНОК (ІСН.)
- МАГАЗИН (ІСН.)
- ЗАКЛАДИ РЕСТОРАННОГО ГОСПОДАРСТВА (ПР.)
- ЗБЛОКОВАНИЙ ЖИТЛОВИЙ САДИБНИЙ БУДИНОК (ДУПЛЕКС) (ПР.)
- ЗБЛОКОВАНИЙ ЖИТЛОВИЙ САДИБНИЙ БУДИНОК (ТАУНХАУС) (ПР.)
- ДИТЯЧИЙ МАЙДАНЧИК (ПР.)
- МАЙДАНЧИК ДЛЯ ЗБЕРІГАННЯ ЛЕГКОВИХ АВТОМОБІЛІВ (ПР.)

ПОПЕРЕЧНІ ПРОФІЛІ ВУЛИЦЬ М 1:100:





ДЕТАЛЬНИЙ ПЛАН ТЕРИТОРІЇ

ЗЕМЕЛЬНОЇ ДІЛЯНКИ ПЛОЩЕЮ 1,8505 ГА
ПО ВУЛ. ГЕННАДІЯ АФАНАСЬЄВА
В СЕЛІ КРЮКІВЩИНА БУЧАНСЬКОГО РАЙОНУ
КИЇВСЬКОЇ ОБЛАСТІ

ПРОЕКТНИЙ ПЛАН

М 1:500

УМОВНІ ПОЗНАЧЕННЯ:

МЕЖІ:

ІСНУЮЧІ	ПРОЕКТНІ	РОЗРОБКИ ДПТ
ЗЕМЛЕКОРИСТУВАННЯ		

ФУНКЦІОНАЛЬНЕ ПРИЗНАЧЕННЯ:

ІСНУЮЧІ	ПРОЕКТНІ	10102.0 ТЕРИТОРІЇ ЖИТЛОВОЇ САДИБНОЇ ЗАБУДОВИ
20300.0 ТЕРИТОРІЇ ВУЛИЦЬ ТА ДОРІГ		
ТЕРИТОРІЇ В МЕЖАХ ПРОЄКТУВАННЯ:		
ІСНУЮЧІ	ПРОЕКТНІ	ЗБЛОКОВАНИХ ЖИТЛОВИХ САДИБНИХ БУДИНКІВ (ДУПЛЕКСІВ)
ЗБЛОКОВАНИХ ЖИТЛОВИХ САДИБНИХ БУДИНКІВ (ТАУН-ХАУСІВ)		
ЗЕЛЕНИХ НАСАДЖЕНЬ ОБМЕЖЕНОГО ВИКОРИСТАННЯ		
МАЙДАНЧИКІВ ДЛЯ ВІДПОЧИНКУ НАСЕЛЕННЯ		

ТЕРИТОРІЇ ЗА МЕЖАМИ ПРОЄКТУВАННЯ:

ІСНУЮЧІ	ПРОЕКТНІ	10102.0 ТЕРИТОРІЇ ЖИТЛОВОЇ САДИБНОЇ ЗАБУДОВИ
10205.0 ТЕРИТОРІЇ ЗАКЛАДІВ ТОРГІВЛІ, ГРОМАДСЬКОГО ХАРЧУВАННЯ ТА ПОБУТОВОГО ОБСЛУГОВУВАННЯ		
20300.0 ТЕРИТОРІЇ ВУЛИЦЬ ТА ДОРІГ		
40301.0 ЗЕЛЕНИХ НАСАДЖЕНЬ ЗАГАЛЬНОГО КОРИСТУВАННЯ		
40302.0 ЗЕЛЕНИХ НАСАДЖЕНЬ СПЕЦІАЛЬНОГО ПРИЗНАЧЕННЯ		

ТРАНСПОРТНА ІНФРАСТРУКТУРА:

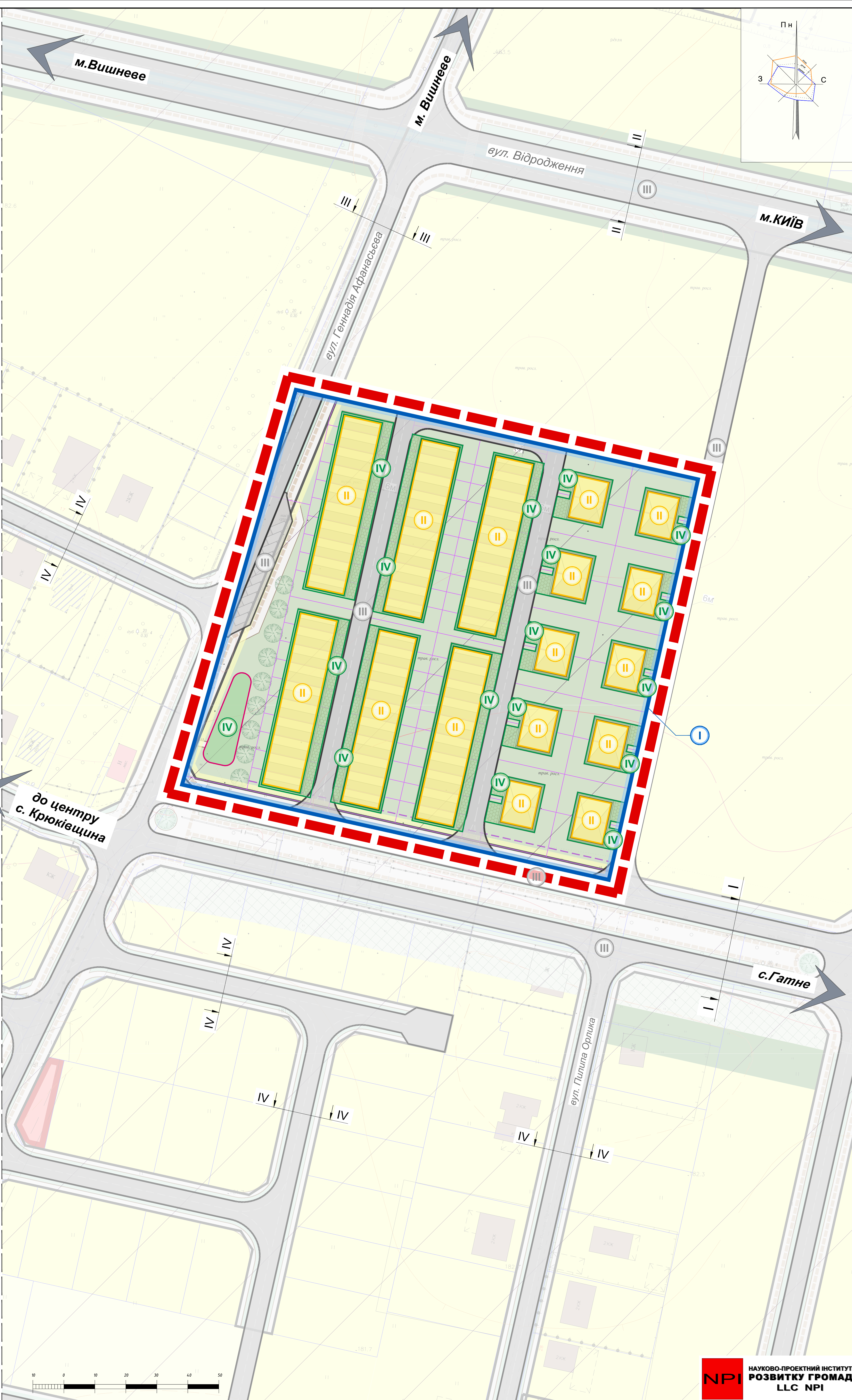
ІСНУЮЧІ	ПРОЕКТНІ	ГОЛОВНОЇ ВУЛИЦІ СЕЛА
ЖИТЛОВИХ ВУЛИЦЬ		
ПРОЇЗДІВ		
ВЕЛОСИПЕДНИХ ДОРІЖОК		
ПІШОХІДНИХ ДОРІЖОК		

ПЛАНУВАЛЬНІ ОБМЕЖЕННЯ:

ІСНУЮЧІ	ПРОЕКТНІ	06.01.1 ЧЕРВОНІ ЛІНІЇ
06.01.5 ЛІНІЇ РЕГУЛЮВАННЯ ЗАБУДОВИ		
06.05.2 ПОВЕРХНЯ ОБМЕЖЕННЯ ЗАБУДОВИ (КОНІЧНА ПОВЕРХНЯ: ВИСОТА БУДІВЕЛЬ ВІД 50М ДО 150М ВІД 288,88 ДО 328,88 В БСВ)		

ПОСЛІДОВНІСТЬ РЕАЛІЗАЦІЇ ПРОЕКТНИХ РІШЕНЬ:

ІСНУЮЧІ	ПРОЕКТНІ	I ЧЕРГА - ІНЖЕНЕРНА ПІДГОТОВКА ТЕРИТОРІЇ (ЗАГАЛЬНІ ЗАХОДИ)
II ЧЕРГА - БУДІВНИЦТВО ЖИТЛОВИХ БУДИНКІВ		
III ЧЕРГА - ВЛАШТУВАННЯ ЖИТЛОВИХ ВУЛИЦЬ ТА ПРОЇЗДІВ		
IV ЧЕРГА - БЛАГОУСТРІЙ ТЕРИТОРІЇ		





ДЕТАЛЬНИЙ ПЛАН ТЕРИТОРІЇ
ЗЕМЕЛЬНОЇ ДІЛЯНКИ ПЛОЩЕЮ 1,8505 ГА
ПО ВУЛ. ГЕННАДІЯ АФАНАСЬЄВА
В СЕЛІ КРЮКІВЩИНА БУЧАНСЬКОГО РАЙОНУ
КИЇВСЬКОЇ ОБЛАСТІ

ПЛАН ЗЕМЛЕВПОРЯДНИХ ЗАХОДІВ

М 1:500

УМОВНІ ПОЗНАЧЕННЯ:

МЕЖІ:

- ТЕРИТОРІЇ ПРОЕКТУВАННЯ
- ЗЕМЛЕКОРИСТУВАННЯ
- НОМЕР ЗЕМЕЛЬНОЇ ДІЛЯНКИ

ТЕРИТОРІЇ В МЕЖАХ ПРОЕКТУВАННЯ

- 02.01 ДЛЯ БУДІВНИЦТВА І ОБСЛУГОВУВАННЯ ЖИТЛОВОГО БУДИНКУ, ГОСПОДАРСЬКИХ БУДІВЕЛЬ І СПОРУД (ПРИСАДИБНА ДІЛЯНКА)
- 12.13 ЗЕМЕЛЬНІ ДІЛЯНКИ ЗАГАЛЬНОГО КОРИСТУВАННЯ, ЯКІ ВИКОРИСТОВУЮТЬСЯ ЯК ВУЛИЦІ, МАЙДАНИ, ПРОЇЗДИ, ДОРОГИ, НАБЕРЕЖНІ

ПЛАНУВАЛЬНІ ОБМЕЖЕННЯ:

- 06.01.1 ЧЕРВОНІ ЛІНІЇ
- 06.05.2 ПОВЕРХНЯ ОБМЕЖЕННЯ ЗАБУДОВИ (КОНЧІНА ПОВЕРХНЯ: ВИСОТА БУДІВЕЛЬ ВІД 50М ДО 150М ВІД 288,88 ДО 328,88 В БСВ)

№ з/п	Кадастровий номер земельної ділянки	Тип власності	Цільове призначення:		Площа, га
			Існуюче цільове призначення (згідно класифікації видів цільового призначення земель (КВЦПЗ))	Перспективне цільове призначення (згідно класифікації видів цільового призначення земель (КВЦПЗ))	
1	3222484000:02:002:0111	Приватна власність	01.03 Для ведення особистого селянського господарства	02.01 Для будівництва і обслуговування житлового будинку, господарських будівель і споруд (присадибна ділянка)	1,7036
				12.13 Земельні ділянки загального користування, які використовуються як вулиці, майдани, проїзди, дороги, набережні	0,1469

Відомість про перенесення в натуру (на місцевість) меж обмежень (обтяжень) щодо використання земельної ділянки						
Код 06.01.1 Території в червоних лініях, площа 0,1470га						
Точка		Координати		Горизонтальне прокладання,м	Дирекційний кут	
№	назва	X	Y		о	х
1	1	5 585 942,46	315 342,38		202	10
2	2	5 585 823,96	315 294,09	127,97	152	23
3	3	5 585 819,38	315 296,49	5,17	102	37
4	4	5 585 818,68	315 299,59	3,18	102	38
5	5	5 585 816,75	315 308,21	8,83	102	38
6	6	5 585 789,21	315 431,04	125,87	192	34
7	7	5 585 785,81	315 430,28	3,49	282	35
8	8	5 585 816,86	315 291,25	142,45	16	4
9	9	5 585 945,59	315 328,35	133,96	102	33
10	1	5 585 942,46	315 342,38	14,38	202	10

Відомість про перенесення в натуру (на місцевість) меж обмежень (обтяжень) щодо використання земельної ділянки						
Код 06.05.2 Поверхня обмеження забудови, площа 1,85га						
Точка		Координати		Горизонтальне прокладання,м	Дирекційний кут	
№	назва	X	Y		о	х
1	1	5 585 916,41	315 459,38		192	33
2	2	5 585 785,81	315 430,28	133,8	282	35
3	3	5 585 816,86	315 291,25	142,45	16	4
4	4	5 585 945,59	315 328,35	133,96	102	33
5	1	5 585 916,41	315 459,38	134,25	192	33

